

NIHÂVENT ŞARKI
(GÖNÜL SEVİNCE)

USÛL: SOFYAN

♩ = 110

BESTE: YILMAZ YÜKSEL
GÜFTE: UĞUR ARAR (OKAY)



.....ARANAĞME.....



GÖ NÜL SE VİN CE



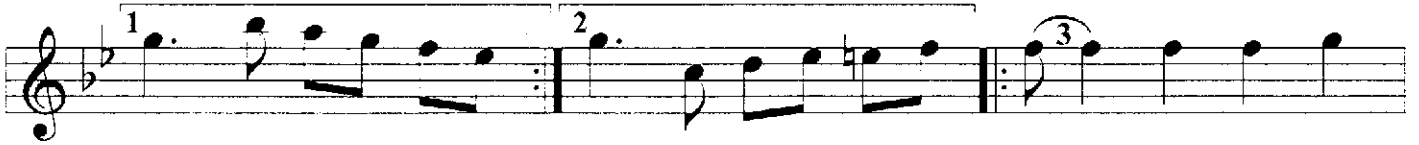
KO ŞAR PE ŞİN CE İN CE DEN İN CE YOL LAR A ÇI



LİRSAZ..... LİRSAZ..... MUT LU O LUN CA



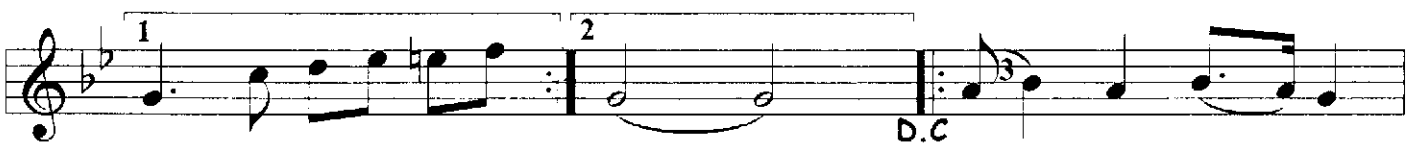
YOL LAR BO YUN CA HEP GON CA GON CA GÜL LER A ÇI



LİRSAZ..... LİRSAZ..... BA KAR SIN BİR GÜN



AŞK VE RİR SÜR GÜN BA RI ŞIR KÜS KÜN DİL LER A ÇI



LİRSAZ..... LİR NE DEN DİR DOST LAR



Gİ DER SE O YAR GE LE NE KA DAR FAL LAR A ÇI



LİRSAZ..... LİRSAZ..... FAL DA GE LİR AZ

BAŞ KA YOL KAL MAZ TAN RI YA Nİ YAZ EL LER A ÇI

LIRSAZ..... LIRSAZ..... VE FÂ SIZ SA YAR

GE ÇER ÇOK YIL LAR SON SUZ A CI LAR YÜ REK TE KA

LIRSAZ..... LIR

TUNCA KÜŞEL
21. KASIM, 1999

1
GÖNÜL SEVİNCE
KOŞAR PEŞİNCE
İNCEDEN İNCE
YOLLAR AÇILIR

2
MUTLU OLUNCA
YOLLAR BOYUNCA
HEP GONCA GONCA
GÜLLER AÇILIR

3
BAKARSIN BİR GÜN
AŞK VERİR SÜRGÜN
BARIŞIR KÜSKÜN
DİLLER AÇILIR

4
NEDENDİR DOSTLAR
GİDERSE O YAR
GELENE KADAR
FALLAR AÇILIR

5
FAL DA GELİR AZ
BAŞKA YOL KALMAZ
TANRIYA NİYAZ
ELLER AÇILIR

6
VEFÂSIZSA O YAR
GEÇER ÇOK YILLAR
SONSUZ ACILAR
YÜREKTE KALIR